

## 事業所一覧

BUSINESS



### 山のホテル

1948年5月開業

客室 89室  
 <レストラン> 日本料理「つつじの茶屋」  
 フランス料理「ヴェル・ボワ」  
 デザートレストラン「サロン・ド・テ ロゼージュ」  
 広大な敷地を誇る大庭園、歴史と伝統、絶景と美食が織りなす本格リゾートホテル。



### 箱根ハイランドホテル

1957年5月開業

客室 74室  
 <レストラン> ラ・フォーレ

上質で温かなおもてなし、豊かな箱根の自然と独創的なフレンチを堪能するホテル。



### はつはな

2022年秋開業予定

客室 35室  
 自家源泉の露天風呂を全客室完備、4つの個性的な貸切風呂。懐石の粹にとらわれないモダンな和食を堪能。寛ぎのサービスを提供するラウンジ。日常から離れ至福のひと時を過ごすホテルへと生まれ変わります。



### 箱根 ゆとわ

2019年8月開業

東棟・西棟 客室 62室  
 コンドミニアム棟 客室 10室

オールインクルーシブで気軽にステイ。さまざまな旅のスタイルにお応えする、非日常感を楽しむリノベーションホテル。



### 箱根湯寮

2013年3月開業

<レストラン> 囲炉裏茶寮 八里

大浴場から、露天風呂、壺風呂、十九室の貸切個室露天風呂まで多彩な湯屋、美味しい魚料理、囲炉裏料理などの本格的な食も楽しめる日帰り温泉施設。



### 箱根カフェ

2009年5月開業

箱根湯本駅構内

箱根湯本駅の「駅ナカ」カフェ。お土産にも人気のロールケーキやプリン、店内で焼き上げるパン、ホテルシェフが提案する上質なデザートなどを販売。旅の前後のひとときに。



### 小田急ホテル センチュリー相模大野

1996年11月開業

客室 120室

小田急線相模大野駅直結のシティホテル



### 小田急ステーション ホテル本厚木

2013年4月開業

客室 61室

小田急線本厚木駅直結のシティホテル



### HOTEL CLAD (ホテルクラッド) 木の花の湯 (日帰り温泉施設)

2019年12月開業

客室 182室

<レストラン> ダイニング花衣  
 御殿場プレミアム・アウトレット内



### その他施設

- ・箱根カントリー倶楽部 レストラン
- ・ポーラ美術館 レストラン「アレイ」
- ・テル箱根クラブ

## 会社概要

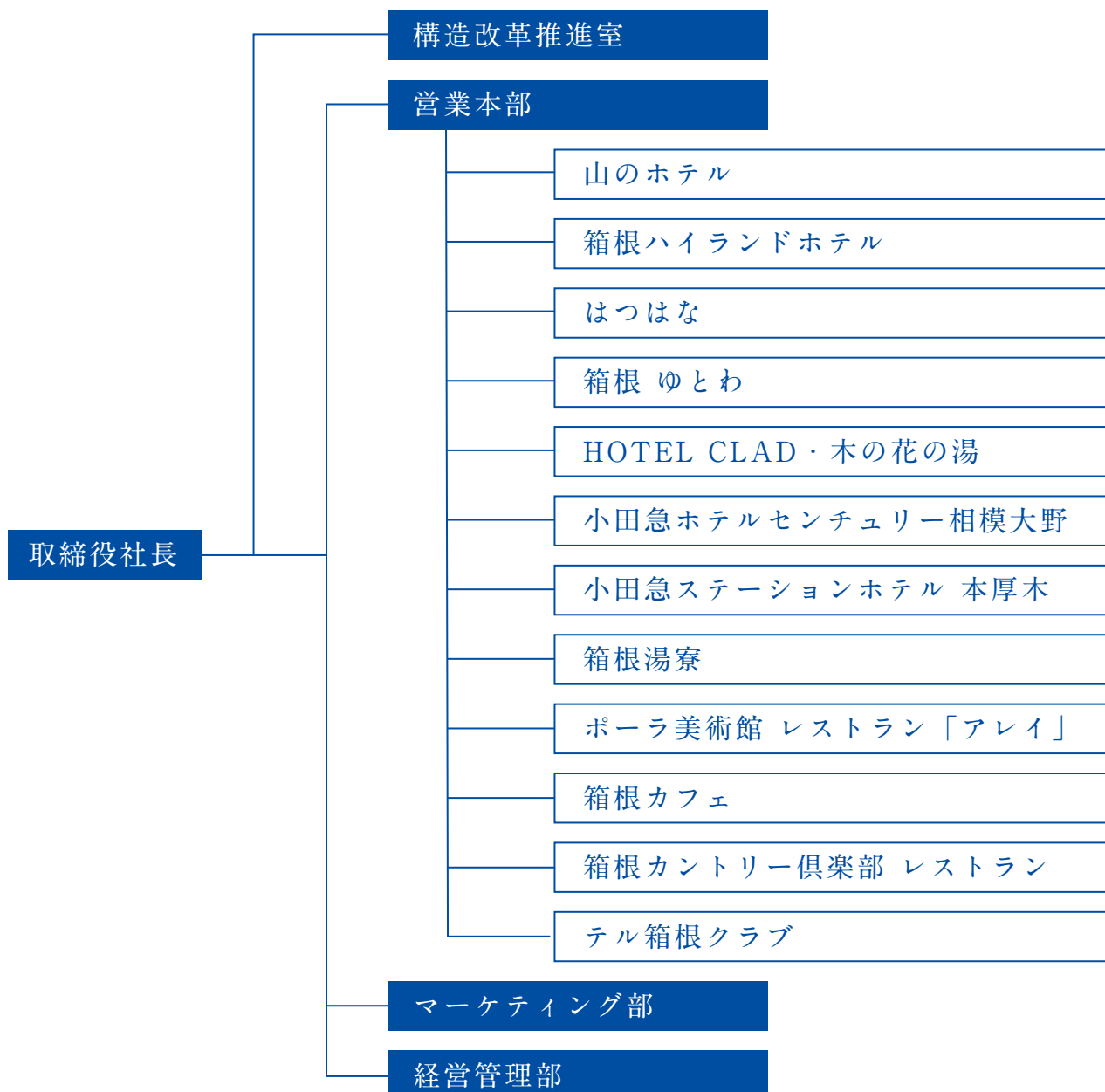
COMPANY

商号	株式会社 小田急リゾート
代表者	取締役社長 原 眞示
資本金	1億円
設立	1947年（昭和22年）3月14日
年商	51億4千9百万円（2020年度実績）
株主	小田急電鉄株式会社（100%）



## 組織図

ORGANIZATION



## 経営理念

### PHILOSOPHY

私たちは、お客様との出会いに感謝して、  
いつも変わらぬ自然な笑顔でお迎えし、  
「心温まるおもてなし」で最高の満足と感動をお届けします。

## 求める人物像

### IDEAL CANDIDATE PROFILE



自ら考え、  
目標を持って行動できる方

- ・常に向上心を持ち、自己成長に努力を惜しまない
- ・自分の仕事に責任を持ち、やりがいを見出せる



お客様を自分の家族や友人のように思いやれる

- ・心のこもったおもてなしを実践していきたい
- ・お客様の想像を超えた「感動」を創出したい



人を信頼し、  
人に信頼される方

- ・協調性を持ち、さまざまな仕事を仲間とともに取り組める
- ・周囲とのコミュニケーションを大切にして、互いのよさを見出し、高めあえる

## 沿革

### HISTORY

昭和22年（1947年） 3月	国際観光株式会社（当社）設立
昭和23年（1948年） 5月	山のホテル 営業開始
昭和30年（1955年） 3月	小田急電鉄株式会社 傘下に入る
昭和52年（1977年） 4月	昭和32年開業の箱根ハイランドホテルを当社が営業開始
平成5年（1993年） 4月	ホテルはつはな 営業開始
平成8年（1996年） 11月	小田急ホテルセンチュリー相模大野 営業開始
平成20年（2008年） 7月	株式会社 小田急リゾート に商号変更
平成21年（2009年） 4月	箱根カフェ 営業開始
平成25年（2013年） 3月	箱根湯寮 営業開始
平成25年（2013年） 4月	小田急ステーションホテル 本厚木 営業開始
令和元年（2019年） 8月	箱根 ゆとわ 営業開始
令和元年（2019年） 12月	ホテル クラッド・木の花の湯 営業開始

## 研修 TRAINING



当社にとって一番重要な経営資源は、心のこもったサービス・料理の提供を通じ、お客様に感動を与えることができる「人財(材)」です。今後も研修プログラムの充実を図り、事業拡大にあわせ、将来を担う人材を計画的に育成していきます。研修等を通じて、従業員満足度(ES)の向上を図り、生産性の向上・顧客満足度(CS)の向上・顧客増加・増収というサイクル構築を目指すとともに「おもてなし」日本一のリゾートホテル運営会社の実現が大きな目標です。

### 新入社員研修

入社式終了後、すぐに新入社員一次研修が始まります。社会人としてのマナーや接客の基本などを徹底的に学ぶ小田急リゾートならではの宿泊型研修。



### (OJTトレーナー) キャプテン候補者研修

効率的で効果的なトレーニングスキルを身につける事が出来る研修。受講者全員が高いレベルのトレーナー技術を身につけ、後輩の指導に役立っています。



### 中堅社員研修

中堅社員としての役割や理解を深め、今後のキャリアビジョンを明確にする研修。様々な視点で問題解決や後輩育成を学び、自身の強みの活用法も考え実務に生かしています。



### 管理職養成研修

マネジメントの概念や部下とのコミュニケーションの重要性を学び、管理職として必要な知識やスキルを習得。物事の捉え方、考え方、伝え方など、更なる自己成長が実感できます。



### 英会話研修

社内講師より、実践に役立つ「ホスピタリティ英語」を習得することで、ホテルスタッフとして一つ上の接客スキルの向上を目的としています。海外からのお客様に対しても良質なおもてなしを実現できています。



### 小田急グループ合同研修

小田急電鉄の研修センター主催の研修は、カリキュラムがとても豊富なことと、とても分かりやすく細かい内容となっていることで、社員に人気のある研修です。研修の目的を習得することはもちろんのこと、小田急グループの他社の方々とのコミュニケーションの場にもなります。

### 小田急ホテルグループ通信教育制度

小田急ホテルグループ共通して提供されている通信教育制度です。ビジネススキル、ビジネス教養、語学、食品衛生など、100を超えるコースの中から選択できます。期間内に修了すると会社が研修費の半分を負担、さらに優秀な成績で修了した場合は全額を会社が負担します。

## 社員寮

COMPANY DORMITORY

当社では、箱根地区のホテルに社員寮を併設しており、入社してから10年間利用ができます。部屋は全室一人部屋。一人の時間を過ごすことも、仲間と集まってにぎやかに過ごすこともできます。

